


3. Herausforderung

1. Sucht euch aus der **Kategorie:**  **Eingabe**

diesen Block:



2. **Ersetzt** den  - Block,

durch den  Block.

**Schüttelt den
Calliope mini!**

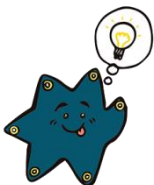
3. Versucht euer **Programm** jetzt zu **starten!**
Was müsst ihr tun damit es los geht?



Für Schnelle

Könnt ihr zum „**Herzschlag**“ noch einen
Ton hinzufügen?

Versucht's mal unter der **Kategorie Musik!**



Infobox

In dieser Herausforderung habt ihr gelernt was **Eingabe** bedeutet.

Ihr habt ein Programm gepuzzelt **was reagiert**, wenn ihr den **Calliope mini schüttelt**. Euer Programm erkennt also was ihr mit dem **Calliope mini** macht und zeigt euch dann genau das an, was ihr programmiert habt.

Quellenverzeichnis:

Alle Screenshots aus dem Calliope PXT Editor (pxt.calliope.cc/index.html)

Alle weiteren Bilder: InfoSphere