

Schatzinsel ★★

Robot Karol und seine drei Freunde haben auf einer Reise eine Schatzinsel voller Goldmünzen gefunden. Nun wollen sie den Schatz gerecht untereinander aufteilen. Kannst du ihnen dabei helfen?



- × Hilf Karol und seinen Freunden dabei, die Münzen so aufzuteilen, dass alle gleich viele haben.
- × Die Insel wird in vier Teile mit jeweils der passenden Anzahl an Münzen geteilt. Baue Mauern entlang der vorgegebenen Grenzen.
- × Füge nach Wunsch von Karol und seine Freunden Durchgänge hinzu

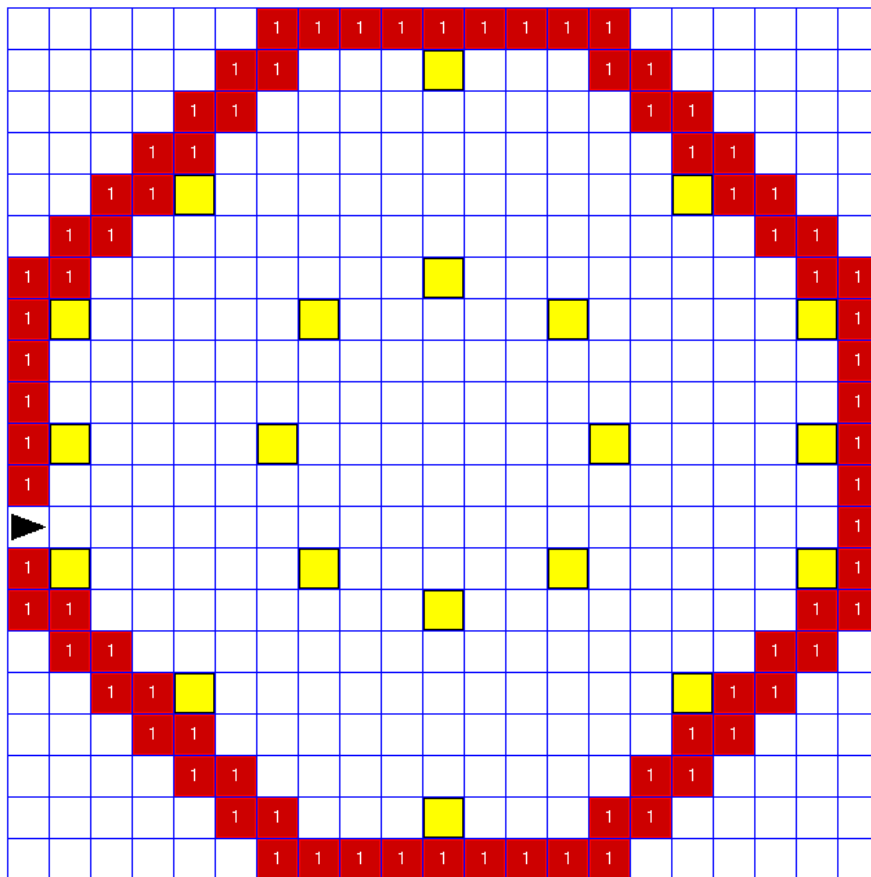
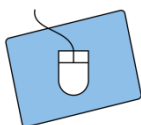


Abbildung 1: Schatzinsel

Dazu zunächst eine kleine Rechenaufgabe:



1. Wie viele Münzen gibt es insgesamt auf der Insel? _____
2. Wie viele Münzen bekommt dann jeder einzelne? _____

Schatzinsel ★★

Die Freunde möchten nun ihre Bereiche der Insel kennzeichnen. So soll die Insel nachher aussehen:

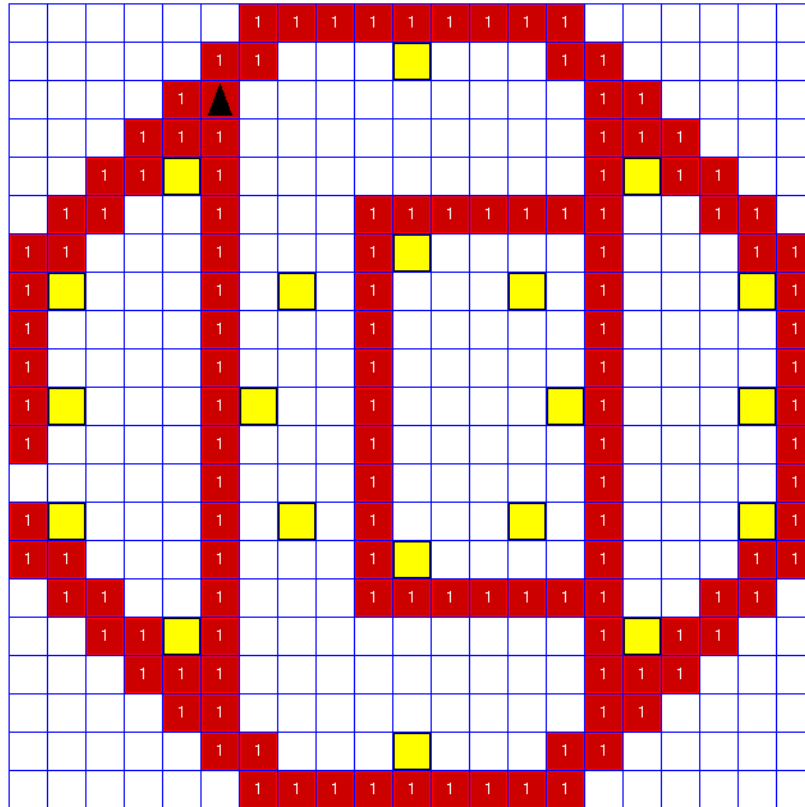


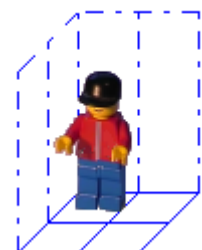
Abbildung 2: Grenzen auf der Insel



Kannst du die Codeschnipsel in die richtige Reihenfolge bringen? Denke daran, dass Karol links außen startet, wie es der schwarze Pfeil im ersten Bild anzeigt.

Alle Codeschnipsel geordnet? Dann hast du es schon fast geschafft! Nur noch eine Kleinigkeit...

Hilfe, die Piraten kommen!



Der Insel nähert sich ein Piratenschiff. Die Piraten planen, den Schatz zu stehlen. Deshalb hat Karol die Mauern am Rand der Insel schon erhöht, sodass die Piraten nicht darüber klettern können. Allerdings hat er vergessen, das Loch in der Mauer zu schließen. Kannst du dort einen Stapel Steine hineinlegen?

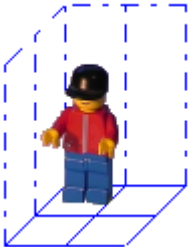
Schatzinsel ★★



Bewege Karol an den Rand der Insel und lege einen Stapel mit 6 Steinen in Mauerlücke
Schreibe unten die dafür benötigten Befehle auf.

Anweisung MauerlückeSchließen

Schau genau hin, auf welchem Feld ich gerade stehe und in welche Richtung ich blicke.
Das kannst du an dem schwarzen Pfeil im zweiten Bild ablesen.



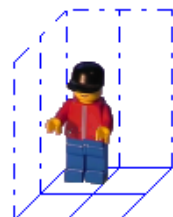
*Anweisung

Endlich wieder in Sicherheit! Zum Glück hat Karol die Mauern in der Mitte der Insel so niedrig gelassen. So können die Freunde einander besuchen, indem sie über die Begrenzung klettern. Trotzdem hätten sie lieber einen richtigen Durchgang.



Löse einzelne Steine aus der Mauer, sodass jeder der vier einen Weg zu jedem seiner Freunde findet.

Du kannst die Aufgabe lösen, indem du nur die Befehle RechtsDrehen, Schritt und Wiederhole benutzt.



Schatzinsel ★★

Hier ist Platz, um den Code aufzuschreiben:

Anweisung FreundeVerbinden



Quellenverzeichnis:

Robot Karol – Quelle: Screenshots der Robot Karol Software (<http://robot-karol.software.informer.com>)

Schatzinsel – Quelle: Screenshots der Robot Karol Software (<http://robot-karol.software.informer.com>)