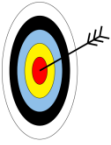


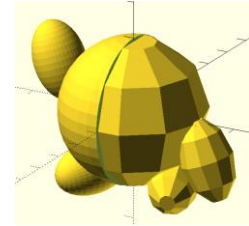
Der InfoDot – Übersicht



Der InfoDot besteht aus mehreren Teilen:

- × Körper und Sockel
- × Arme und Beine
- × Gesicht

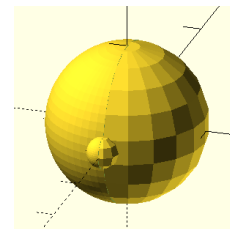
Die Pose könnt ihr beliebig wählen und er kann mit eigenen Ideen erweitert werden.



Körper und Sockel

Hier erstellt ihr Körper und Sockel. Vielleicht fällt euch auch ein lustiger Hut ein?

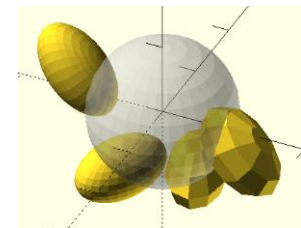
Kreativität: ***
Programmieraufwand: *
Zusammenarbeit: **



Arme und Beine

Hier kümmert ihr euch, um die Gliedmaßen des InfoDot. Aber was soll er in der Hand halten?

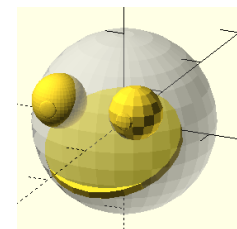
Kreativität: ***
Programmieraufwand: *
Zusammenarbeit: **



Gesicht

Diese Blatt erklärt euch, wie das Gesicht des InfoDot erstellt wird.

Kreativität: ***
Programmieraufwand: *
Zusammenarbeit: **



Allgemein

Überlegt euch eine interessante Pose für euren InfoDot. Steht er? Winkt er? Springt oder fliegt er?